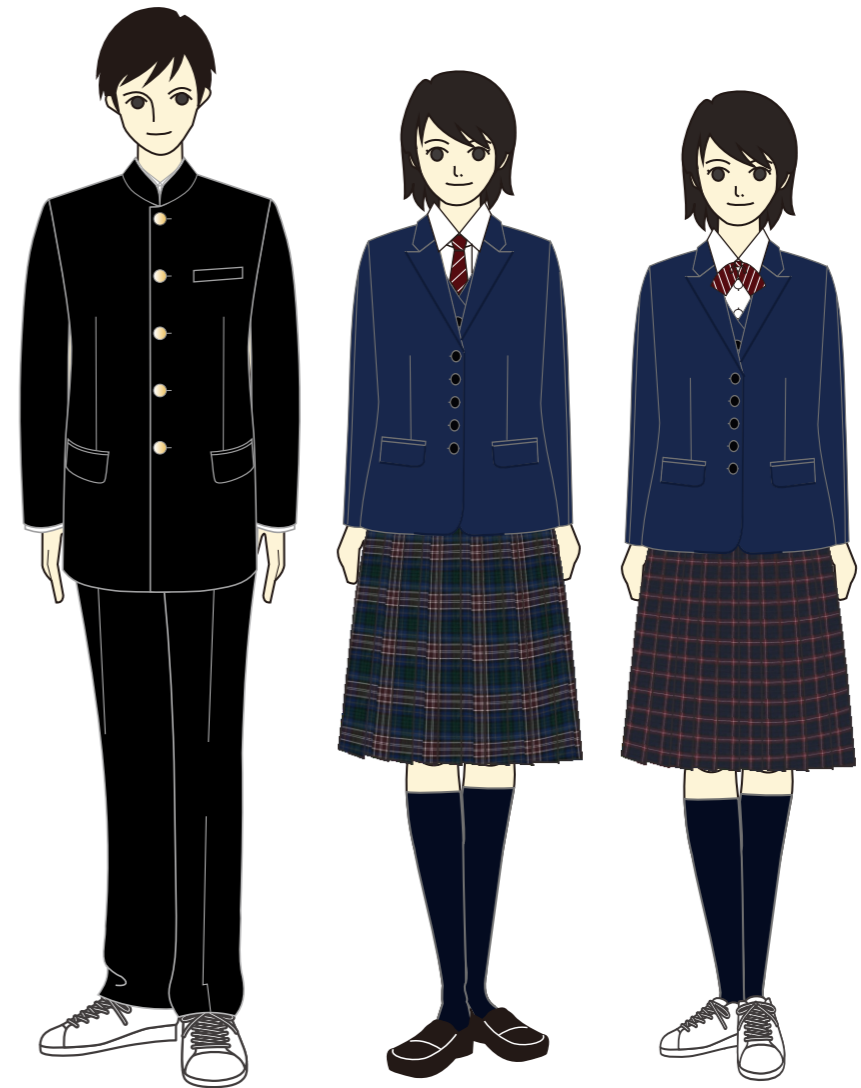


Okayama Sozan
Junior High School & Senior High School
DRESS CODE BOOK

岡山県立岡山操山中学校・高等学校
制服着こなしガイド



購入品

【推奨購入品】



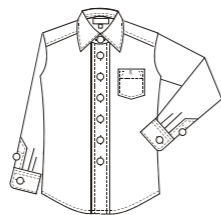
学生服 上衣



スラックス



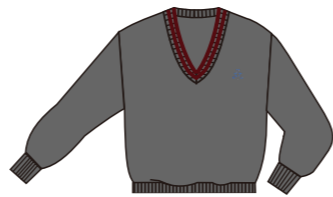
夏スラックス



長袖シャツ



半袖シャツ



ニットセーター

※長袖・半袖シャツ
中学は校章入り指定購入品、
高校は校章入り推奨購入品

※セーターを着用する
場合はこちらに限る

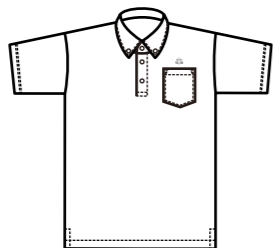
【推奨購入品(男女共通)】



レギュラーソックス



ベルト



半袖ポロシャツ(白)



半袖ポロシャツ(紺)



サマー
カーディガン(白)



サマー
カーディガン(グレー)

【指定購入品】 ※がついている商品は高校では推奨購入品となります。



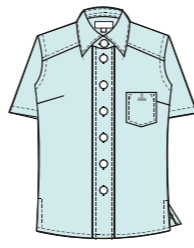
女子ブレザー※



女子ベスト※



長袖シャツ※



半袖シャツ※



冬スカート(高校)



夏スカート(高校)



冬スカート(中学)



夏スカート(中学)

【推奨購入品】

※セーターを着用する
場合はこちらに限る



リボン(中学)・ネクタイ(高校)



ニットセーター



レギュラーソックス



ハイソックス

男子

女子

制服着こなしパターン

【中学校】更衣の時期は、6月1日、10月1日を目安にして、適宜指示します。※天候に合わせて柔軟に対応
【高校】 時候と体調に合わせて、夏服・合服・冬服の中から適切なものを選んで着用する。

正装スタイル

式典の際は正装を着用しましょう。

冬服

【長袖シャツ】

裾は中に入れて着用しましょう。
下には、色つきや柄が入っている
華美なものは着用不可です。

【ベルト】

黒のみ可能です。
華美でないものを着用しましょう。

【スラックス】

ウエスト位置ではきましよう。

【袖口】

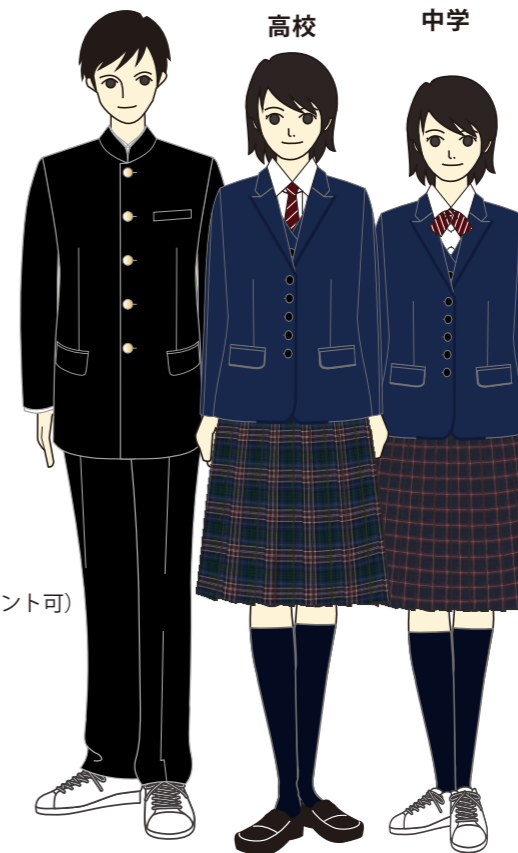
シャツの袖口ボタンを
とめましよう。

【ソックス】

【中学校】
紺・白・黒色の無地(目立たないワンポイント可)
※式典時、男子：くるぶしソックス不可
女子：紺ハイソックスのみ

【高校】

男子：華美でないもの(白・黒・紺等)
※式典時：黒色・白色のみ
女子：紺色・白色
※式典時：紺色のみ



高校

中学

【リボン(中学)ネクタイ(高校)】
必ず着用しましょう。

【スカート】

スカート丈はひざの下で着こなしましよう。

【セーター】

学校指定の物であれば、学校生活での着用可、
ただし、式典時はセーターのみを不可とする。
※夏服期間の着用は原則不可
※登下校時の着用は、合服期間に限る

【防寒着】

【中学校】登下校時には、コート・手袋・
マフラーの着用可。
但し、下着などで調節することを優先する。

【高校】 登下校時には、コート・手袋・
マフラーの着用可。

【靴】

体育の授業に適したもの。
※高校女子のみローファー着用可

合服

【長袖シャツ】

裾は中に入れて
着用ましよう。
※下は冬同様

【ベルト】

黒のみ可能。
華美でないものを
着用ましよう。

【スラックス】

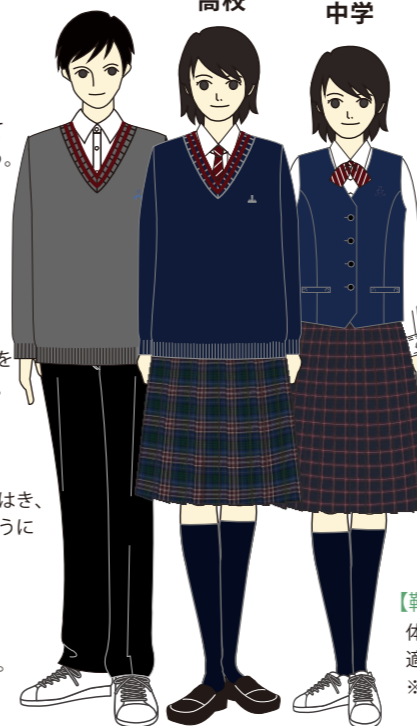
ウエスト位置ではき、
裾は踏まないように
ましよう。

【ソックス】

冬服と同様。

高校

中学



【リボン(中学)
ネクタイ(高校)】
着用ましよう。

【セーター】
冬服と同様。

【スカート】
スカート丈は
ひざの下で
着こなしましよう。

【靴】
体育の授業に
適したもの。
※高校女子のみ
ローファー着用可

夏服

【半袖シャツ】

裾は中に入れて
着用ましよう。
※下は冬同様

【ベルト】

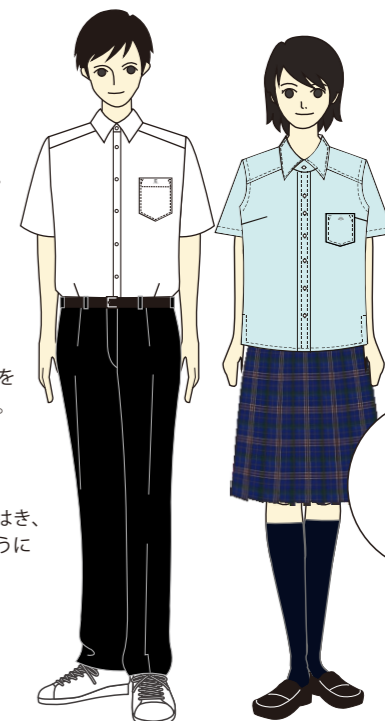
黒のみ可能。
華美でないものを
着用ましよう。

【スラックス】

ウエスト位置ではき、
裾は踏まないように
ましよう。

【ソックス】

冬服と同様。



【スカート】
スカート丈は
ひざの下で
着こなしましよう。



中学スカート

【靴】
体育の授業に
適したもの。
※高校女子のみ
ローファー着用可